

LIBERTY[®]

- Optimierter Nahzusatz mit bis +3,5 D
- Perfekte Rotationsstabilität und Zentrierung durch nahezu 180° Kapselkontakt der Haptiken
- 75 % refraktive Oberfläche
- Minimale dysphotopische Phänomene
- Pupillenabhängig mit physiologischem Nahtrias

Liberty vorgeladen – trifokal & trifokal-torisch, asphärisch, natural yellow

Brillenunabhängigkeit mit herausragender Kontrastübertragung durch trifokale Performance mit nur 7 Stufen in einer präzisen, diffraktiven Anordnung innerhalb von 3 mm Ø.

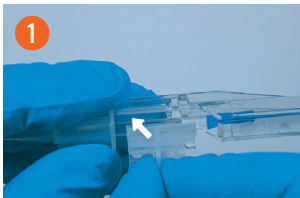
Technische Spezifikationen Liberty 677CMY/677CMTY

Linsentyp:	einteilig, vorgeladen, Medicec Accujet 2.1 PRO	
Gesamtdurchmesser:	13,0 mm	
Optik:	Durchmesser:	6,0 mm (3,0 mm diffraktiv)
	Nahzusatz:	3,5 D
	Material:	hydrophil-hydrophobes Copolymer, natural yellow
	Design:	asphärische Vorderfläche (aberrationsneutral), 360° scharfe Kante
	UV-Filter:	ja
	Blaulichtfilter:	ja
Haptik:	Design:	modifizierte Doppel-C-Schleufe
	Material:	hydrophil-hydrophobes Copolymer
	Anwinkelung:	0°
Dioptriebereich 677CMY:	Sphäre:	Abstufung 0,5 D: +8,0 bis +35,0 D
Dioptriebereich 677CMTY:	Sphäre:	Abstufung 0,5 D: +8,0 bis +35,0 D
	Zylinder:	Abstufung 0,5 D: 1,0 bis 4,5 D / 5,25 D / 6,00 D
Refraktiver Index:	1,46	
ABBE-Zahl:	58	

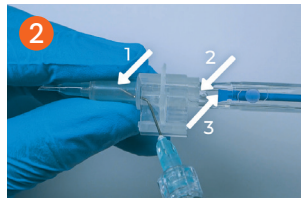
Optimierte IOL-Konstanten für den Zeiss IOL-Master*

Quelle: Hersteller

nominal	Haigis			Hoffer Q	Holl. 1	SRK/T
118,9	a0 = 0,190	a1 = 0,192	a2 = 0,173	pACD = 5,431	SF = 1,682	A = 118,828

Handhabungsanleitung Accujet Preloaded – vorgeladen mit Liberty 677CMY/677CMTY


1 Nehmen Sie die vorgeladene Kartusche heraus und setzen Sie sie in den Injektor ein. Drücken Sie, bis sie hörbar einrastet.



2 Füllen Sie die Kartuschenspitze mit Visko durch die vordere Rille (1). Geben Sie vom Ende der Ladekammer aus Visko auf die IOL (2) und geben Sie einen Tropfen auf den Silikonstempel (3).



3 Klappen Sie nun die Abdeckung nach oben weg.



4 Schließen Sie die Kartusche, bis Sie ein „Klick“ hören. Schieben Sie die IOL langsam nach vorne, bis Sie den konischen Teil der Kartuschenspitze erreicht. Ziehen Sie den Stempel zurück, bis die hintere Haptik und der Stempel getrennt sind.

Nun ist es fertig für die Injektion. Drücken Sie den Kolben kontinuierlich langsam, kontrolliert nach vorne und halten Sie nicht an, bis die IOL die Kartuschenspitze verlässt.

* Bitte beachten Sie, dass es sich bei den aufgeführten Konstanten der Intraokularlinsen (IOL) um Empfehlungen handelt. Diese Richtwerte sind nur als Basis für die Berechnung der IOL-Brechkraft zu betrachten. Aufgrund von Erfahrungen und Implantationstechnik sollte jeder Operateur seine eigenen Werte ermitteln. Angaben zur Berechnung eigener Konstanten sind unter folgendem Link zu finden: <https://iolocon.org>

Vertrieb durch:

Polytech Domilens GmbH
 Arheilger Weg 6
 64380 Roßdorf, Deutschland
 T +49 6154 69990
 info@polytech-domilens.de
 www.polytech-domilens.de


Hersteller:

Medicontur
Medical Engineering Ltd

 Herceghalmi Road 1.
 2072 Zsámbék
 Ungarn