

OASIS® 

- Vorgeladen
- In zwei Größen erhältlich
- Schonende Iriserweiterung durch vier Andockstellen



## OASIS® Iris Expander zur mechanischen Pupillenerweiterung

Uneingeschränkte Sicht bei unvollständig dilatierten Pupillen.

### Technische Spezifikationen OASIS® Iris Expander

Durchmesser der Öffnung:	6,25 mm (OAS-9625-S) oder 7,0 mm (OAS-9700-S)
Material:	Polypropylen
Verpackungseinheit:	einzel, steril
Injektor:	vorgeladen

### Handhabungsanleitung

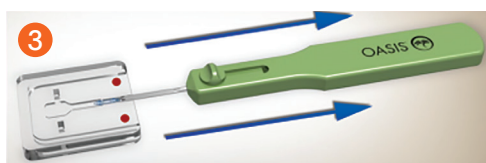


Nehmen Sie vorsichtig den OASIS Iris Expander mit Zeigefinger und Daumen am Hals des Griffs aus der Tyvek-Hülle.

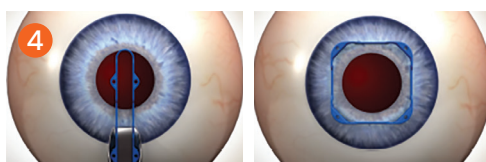


Positionieren Sie den Injektor so, dass das Wort OASIS nach oben zeigt.

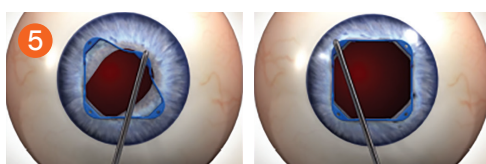
**WICHTIG: Ziehen Sie den Schiebeknopf erst nach dem Vorfalten des Iris-Expanders in Schritt 3 zurück.**



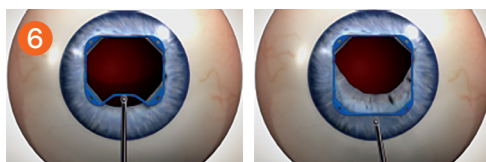
Falten Sie den Iris-Expander in der Halterung vor, indem Sie den Inserter an seinem Griff nach unten ziehen, bis seine Spitze zwischen den beiden durchsichtigen Punkten auf der Halterung liegt. Erst wenn der Iris-Expander in Position gefaltet ist, schieben Sie den Schiebeknopf zurück, bis der Iris-Expander vollständig in den Inserter eingezogen ist.



Nachdem das Viskoelastikum in die Vorderkammer gefüllt wurde, positionieren Sie die Spitze des Inserters in der Vorderkammer. Schieben Sie den Schiebeknopf nach vorne, um den Iris-Expander auf die vordere Oberfläche der Iris zu legen.



Verwenden Sie einen Sinsky II oder ein ähnliches Instrument, um die Taschen des Iris-Expanders mit Hilfe der Positionierungslöcher in der Iris zu platzieren. Positionieren Sie zuerst eine proximale Tasche und dann die gegenüberliegende distale Tasche am Irisrand. Wiederholen Sie den Vorgang mit der anderen proximalen und der letzten distalen Tasche.



Zur Explantation verwenden Sie einen Kuglen-Manipulator oder einen ähnlichen Haken, um die Mitte der proximalen Seite in Richtung Pupillenzentrum zu schieben. So werden die beiden proximalen Ecktaschen gelöst. Nun den gleichen Haken unterhalb der proximalen Seite platzieren und den Iris-Expander aus der Inzision ziehen.

#### Vertrieb durch:

**Polytech Domilens GmbH**  
 Arheilger Weg 6  
 64380 Roßdorf, Deutschland  
 T +49 6154 69990  
 info@polytech-domilens.de  
 www.polytech-domilens.de



#### Hersteller:

**OASIS Medical, Inc.**  
 510-528 S. Vermont Ave.  
 Glendora, California 91741, USA  
 T +909 305-5400  
 customerservice@oasismedical.com  
 www.oasismedical.com