

# PRODUCT GUIDE 2026



BEHANDLUNGSTUHL

## **500 ECO**

*functionalClass*

# 500 ECO



Art. Nr.: 1500 0008

Perfekt für IVOM-Behandlungen.  
Der direkte Stromanschluss und das integrierte Netzteil ermöglichen den leistungstärkeren Betrieb mit hoher Verstellgeschwindigkeit.



## MIT PRODUKT- VERBESSERUNGEN

Das in der Höhe und Schulterbreite **verkürzte Rückenteil** und das an die neue Form **angepasste Kopfteil** sorgen neben einer besseren Patientenlagerung auch für einen ergonomischen Zugang zum OP-Feld. (Abbildung im Vergleich mit der vorherigen Version in blauer Darstellung).

DIREKTER STROMANSCHLUSS



## Positionierung

Effizient, komfortabel und schnell!



Einstieg



Patientenlagerung



5 – 6 SEK  
IN OP-POSITION

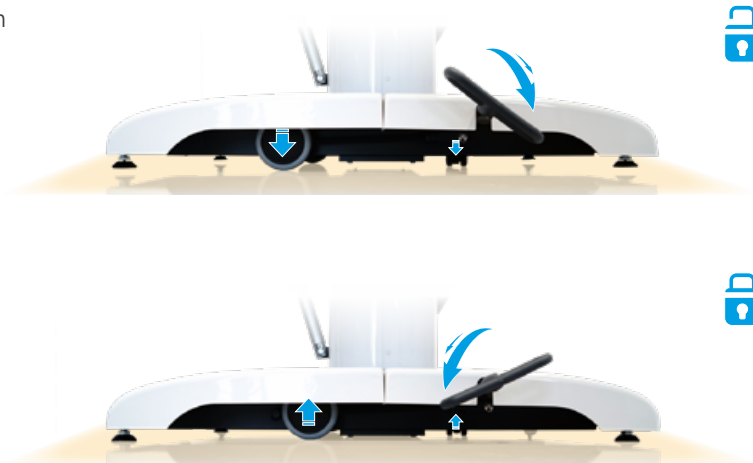


OP-Position

## Stabiler Standfuß mit Mono-Hubsäule

### Stabilität/Manövrierhilfe

Stabiler Standfuß mit drei ausfahrbaren Rädern vereint hohe Standfestigkeit mit einfacher Manövrierhilfe, falls Standortwechsel nötig.



## Bester Zugriff im Kopfbereich

### Mechanisch. Einfach zu bedienen.

Mechanische Verstellmöglichkeiten zur bequemen und feinjustierten Positionierung des Kopfes des Patienten, angepasst an seine individuellen Körpermaße.



## Positionierung per Handtaster

### Multifunktionaler Handtaster



Reset-Taste



CPR-Taste



Auto-Run-Funktion



8 frei programmierbare Memory-Positionen



## Positionierung per optionaler Fußtaster

### Klein und kompakt

Optionale Fußtastatur zur Aktivierung der zwei frei speicherbaren Memory-Positionen 1 und 2 der Handtastatur.

Art. Nr.: 3351 1029

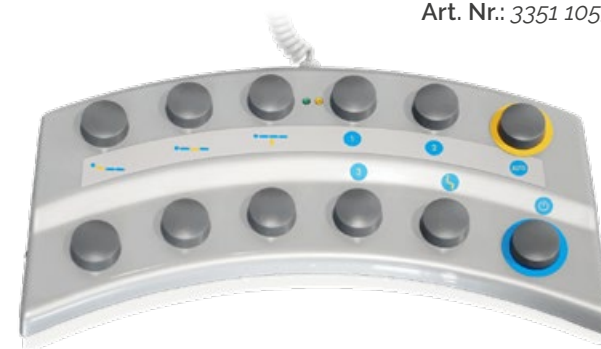


### Mehr Verstellmöglichkeiten

NEU

Optionaler Multifunktionsfußtaster für die individuelle Verstellung von Rücken-, Sitz- und Gesamthöhe, mit drei Memory-Positionen, An/Aus- und Reset-Taste.

Art. Nr.: 3351 1053



# Technische Daten

## Fahrwerk

• Länge Fahrgestell	910 mm
• Breite Fahrgestell inkl. Tritthebel	600 mm
• Breite inkl. Armlehnen	830 mm
• Lackierung in weiß	
• 2 Bockrollen (starr)	ø 100 mm
• 1 Lenkrolle	ø 35 mm
• Optional: Fußtastatur	

## Oberrahmen

• 4-teilige Auflagefläche (Kopf, Rücken, Sitz, Beine)	
• Länge	1.905 – 2.120 mm
• Breite der Auflagefläche	610 mm
• Einstiegshöhe (in Reset-Position)	550 mm
• Abnehmbare Polsterung	

	Winkel	Maße (L x B)
• Kopfteil	-39°/+180°	265 x 295 mm
• Rückenteil	0°/+83°	610 x 610 mm
• Sitzteil	-3°/+28°	510 x 600 mm
• Beinteil	0°/-75°	490 x 530 mm
• Höhenverstellung		615 – 890 mm
• Armlehnen je	0°/+180°	455 x 75 mm
• Beinfreiheit Behandler		485 – 760 mm
• CPR/Flachlage	(Höhe Rückenteil)	600 mm

## Elektrische Steuerung

- Alle Komponenten nach IP54
- Handtastatur mit 8 frei speicherbaren Memory-Positionen, Auto-Run-Funktion, Reset-Taste
- Fußtastatur (optional) mit zwei Memory-Positionen
- Multifunktionsfußtaster (optional) für Rücken-, Sitz- und Höhenverstellung inkl. An/Aus-Taster, drei Memory-Positionen und Reset-Taste

## Elektrische Antriebe

- Rücken, Sitz, Beine, Gesamt auf/ab

## Hubeinheit

- Gesamthub 275 mm
- Max. Belastbarkeit 240 kg
- Sämtliche Antriebe IPX4, mit HAL-Sensorik, memorisierbar

## Sitzteil/CPR



## Rückenteil/Beinteil



## Höhenverstellung/Beinfreiheit



Angaben in mm

## Sonstige technische Details

- Abnehmbare, weg schwenkbare, mitlaufende Armlehnen, voll PUR umschäumt
- Abnehmbares Sitzteil für wartungsfreundlichen Zugriff auf sämtl. elektrische Komponenten

Max. Belastbarkeit 240 kg

Gerätegewicht 82 kg

Technische Änderungen vorbehalten.



## Anwendungsbeispiel

*assistTrend* + Armlehnenatz Art. Nr.: 2500 0002  
+ Art. Nr.: 3300 0000

*500 ECO* Art. Nr.: 1500 0008

## Geräteschutz

### Papierrollen *stayClean roll*

Weiß geprägt, 2-lagig, 50 cm x 50 m,  
Karton á 9 Stück

Art. Nr.: 3034 0021

Siehe Seite 100



## Polsterung/Farbpalette

### Standardfarbe

Anthrazit Art. Nr.: 3037 0052

Weitere Farben für  
die Polsterung finden  
Sie auf der Farbkarte  
„skai®Tundra“  
auf Seite 93





**500 ECO**  
Art. Nr.: 1500 0008



Multifunktionskopfteil

Art. Nr.: 3351 1034



Papierrollenhalter

Art. Nr.: 3351 1056



Fußtastatur zur Aktivierung der zwei frei speicherbaren Memory-Positionen 1 und 2 der Handtastatur

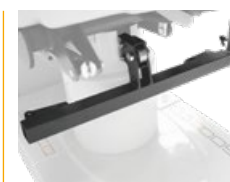
Art. Nr.: 3351 1029



**NEU**

Multifunktionsfußtaster für Rücken-, Sitz- und Höhenverstellung inkl. An/Aus-Taste, drei Memory-Positionen und Reset-Taste

Art. Nr.: 3351 1053



Komponentenaufnahme, pulverbeschichtet mit Komponentenhalter, Edelstahl

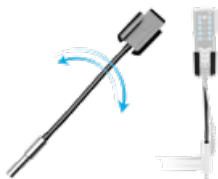
Art. Nr.: 3351 1033





Komponentenhalter,  
Edelstahl  
(ohne Komponentenauf-  
nahme 3351 1033)

Art. Nr.: 3351 0037



Halterung für Handtastatur,  
PVC  
(ohne Komponentenauf-  
nahme 3351 1033)

Art. Nr.: 3351 1023



Komponentenarm aus  
Edelstahl, schwenkbar,  
inkl. ausziehbarer Infusions-  
stange Ø 25 mm  
(ohne Komponentenauf-  
nahme 3351 1033)

Art. Nr.: 3024 0014



Infusionsstange aus Edelstahl  
Ø 25/18 mm, Einhand-  
Höhenverstellung 1.070 –  
1.660 mm, 4 Haken, max. 2 kg/  
Haken, Abtropfglas mit Halter  
(ohne Komponentenauf-  
nahme 3351 1033 und  
Komponentenhalter)  
Art. Nr.: 3068 0000



Handtasterhalterung  
an Infusionsstange  
Ø 25/18 mm, PVC

Art. Nr.: 3351 1022



## Medizinprodukt



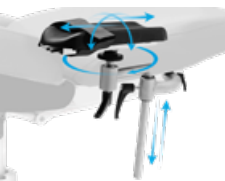
Instrumententisch  
*supportLine*  
höhenverstellbar  
735 – 1.000 mm

Art. Nr.: 3351 0026



Seitengitter rechts und links,  
schwenkbar mit Verriegelung,  
gepolstert

Art. Nr.: 3351 1036



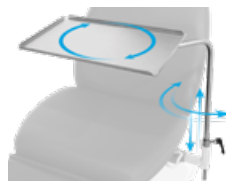
Anästhesiearmauflage mit  
Universalgelenk,  
inkl. Armfessel

Art. Nr.: 3078 0000



Normschiene 300 mm,  
Sitzteil

Art. Nr.: 3321 0000



Instrumententisch  
500x300x15 mm, höhen-  
verstellbar, schwenkbar,  
abnehmbar, inkl. Adapter  
(ohne Komponentenauf-  
nahme 3351 1033)

Art. Nr.: 3065 0000



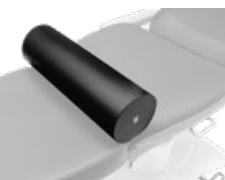
Fußfolienschutz

Art. Nr.: 3326 0000



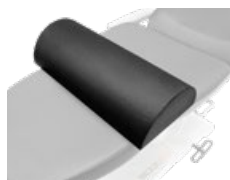
Trapezkissen (Einlegekissen)  
für Rücken/Sitzteil

Art. Nr.: 3022 0005



Knierolle  
rund 500x150 mm,  
PUD-Beschichtung

Art. Nr.: 3050 0000



Knierolle  
Halbrolle 600x280x140 mm,  
PUD-Beschichtung

Art. Nr.: 3019 0000



Körpurgurt mit Klettver-  
schluss, 2-teilig

Art. Nr.: 3083 0000



Einlegekopfkissen

Art. Nr.: 3325 0000

## Farbkarte

## skai® Tundra



Hochwertiges skai® Material mit feiner Kalbsledernarbung und dezentem Matt-Glanz-Effekt. Das sehr umfangreiche Farbspektrum ermöglicht viele Anwendungs- und Kombinationsmöglichkeiten.

**Produktspezifikation**

- Langlebig
- Reißfest
- Pflegeleicht
- Abriebfest (DIN EN ISO 5470-2)
- Lichtecht
- Desinfektionsmittelbeständig
- Biokompatibilität:  
Zytotoxizität (EN ISO 10 993-5)  
und Epikutantest (EN ISO 10 993-10)
- Blut- und urinbeständig
- Phthalatfrei
- Vegan

<i>eyeForce</i>	1800 0000
<i>500 XLE</i>	1500 0006
<i>500 XLE comfort</i>	1500 0006
	+ 3037 0080
<i>500 XLS</i>	1500 0005
<i>500 ECO</i>	1500 0008
<i>400 XL</i>	1400 0001
<i>surgiForce</i>	Formsitz 2600 0008
<i>surgiForce light</i>	Formsitz 2600 0009
<i>surgiLine</i>	Formsitz 2200 0008
<i>assistLine</i>	2400 0015
<i>motionLine</i>	1700 0000

+ Art. Nr.: 3037 0...

							
weiß F6461198 Art. Nr.: .....134	creme F6461210 Art. Nr.: .....057	beige F6461636 Art. Nr.: .....094	sand F6461230 Art. Nr.: .....058	pistazio F6461610 Art. Nr.: .....153	mint F6461495 Art. Nr.: .....067	aqua F6461456 Art. Nr.: .....001	türkis F6461338 Art. Nr.: .....008
							
perle F6461288 Art. Nr.: .....007	silber F6461550 Art. Nr.: .....070	stone F6461608 Art. Nr.: .....075	bleu F6461496 Art. Nr.: .....068	dolphin F6461609 Art. Nr.: .....076	sky F6461581 Art. Nr.: .....073	royal F6461196 Art. Nr.: .....051	atoll F6461453 Art. Nr.: .....062
							
violett F6461356 Art. Nr.: .....059	cyclame F6461381 Art. Nr.: .....119	orchidee F6461354 Art. Nr.: .....011	bordeaux F6461350 Art. Nr.: .....010	kirsche F6461199 Art. Nr.: .....054	feuer F6461454 Art. Nr.: .....063	karneol F6461557 Art. Nr.: .....072	orange F6461556 Art. Nr.: .....071
							
apricot F6461458 Art. Nr.: .....066	mais F6461457 Art. Nr.: .....065	mango F6461607 Art. Nr.: .....074	safran F6461542 Art. Nr.: .....069	limonade F6461343 Art. Nr.: .....009	limone F6461543 Art. Nr.: .....109	smaragd F6461455 Art. Nr.: .....064	agave F6461273 Art. Nr.: .....006
							
chrom F6461205 Art. Nr.: .....056	ocean F6461204 Art. Nr.: .....055	schoko F6461357 Art. Nr.: .....060	schwarz F6461195 Art. Nr.: .....050	anthrazit F6461197 Art. Nr.: .....052			

Die angezeigten Farben auf Ihrem Gerät können geringfügig von den Originalfarben abweichen. Originalfarbkarten können Sie unter [info@ufsk-osys.com](mailto:info@ufsk-osys.com) anfordern.



## So perfektionieren Sie Ihren OP.



**eyeForce**



**500 XLE**



**500 XLE comfort**



**500 XLS**



**500 ECO**



**400 XL**



**motionLine**



**surgiForce**



**surgiForce light**



**surgiTrend**



**surgiLine**



**stayClean**



**stayClean roll**



**stayClean kick bucket**



**stayClean collector**



**assistTrend**



**assistPro F**



**assistPro H**



**easyPro F**



**easyLine F**



**easyLine R**



**assistLine**



**supportLine**



## KONTAKTIEREN SIE UNS



UFSK-International OSYS GmbH  
Kirchhoffstraße 1  
93055 Regensburg  
Germany

Tel. +49 (0) 941 78862 15  
Fax +49 (0) 941 78862 35  
E-Mail [info@ufsk-osys.com](mailto:info@ufsk-osys.com)  
Web [ufsk-osys.com](http://ufsk-osys.com)

**MADE IN GERMANY**  
Design | Construction | Manufacturing