

PRODUCT GUIDE 2026



TRANSPORT- UND RUHESESSEL

motionLine



Art. Nr.: 1700 0000

Der ergonomische Transport- und Ruhesessel für mehr Patientenkomfort und Wellness-Flair.

Mit vielen praxisorientierten Details für Patienten und Betreuer: niedrige Einstiegshöhe, synchron verstellbare Liegeposition, bequeme Nackenrolle und Lendenstütze, komfortable Schiebegriffe und Einhängerkorb für Patienteneigentum.



Höchster Patientenkomfort

Kopfteil

Flexible, höhenverstellbare Nackenrolle als Standardausstattung erhöht den Patientenkomfort.



Armlehnen

Abklappbare Armlehnen für einfaches Ein- und Aussteigen und Umlagern des Patienten.



Aufbewahrungskorb

Praktischer Aufbewahrungskorb für Patienteneigentum.





Schiebegriffe

Ergonomisch geformte, praktische Schiebegriffe.



Technische Maße

Rücken-/Beinteil



Technische Daten

Fahrwerk

- Laser-Rahmenprofil 5 mm
- Länge inkl. Rollen 1.000 mm
- Breite inkl. Rollen 650 mm
- Breite inkl. Armlehnen 680 mm
- Rollen-Durchmesser ø 300/125 mm

Hubeinheit

	Winkel	Maße (LxB)
• Rückenteil	+80°	830 x 510 mm
• Sitzteil	+30°	530 x 510 mm
• Beinteil	-82°	380 x 510 mm
• Polsterhöhe		50/90 mm
• Länge gesamt		1.750 mm
• Armlehnen	0°/+180°	Höhe 810 mm
• Einstiegshöhe		610 mm
• Sesselhöhe max.		1.360 mm

Max. Belastbarkeit

135 kg

Gerätegewicht

56 kg

Techn. Änderungen vorbehalten.

Standardfarbe

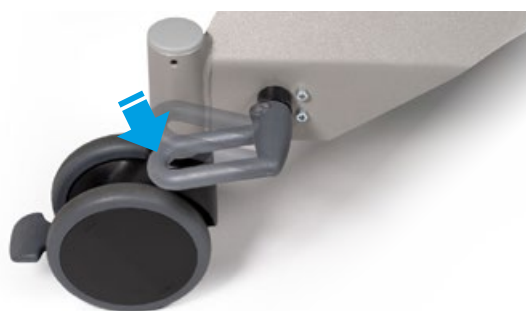
Anthrazit Art. Nr.: 3037 0052

Weitere Farben für die Polsterung finden Sie auf der Farbkarte „skai® Tundra“ auf Seite 93



Fußauslöser/Doppellaufrollen

Stufenlose Rücken-, Fuß- und Sitzverstellung per Gasfeder mit Fußauslöser. Radbremse rechts und links zum Feststellen der 360° drehbaren Rollen für einen stabilen Stand.





motionLine
Art. Nr.: 1700 0000



Infusionsstange aus
Edelstahl Ø 25/18 mm,
Einhand-Höhenverstel-
lung 1.070 – 1.660 mm,
4 Haken, max. 2 kg/Haken,
Abtropfglas mit Halter
(ohne Adapter 3082 0000)

Art. Nr.: 3068 0000



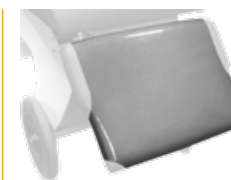
Instrumententisch
300x200x13 mm,
schwenkbar, abnehmbar,
inkl. Adapter

Art. Nr.: 3329 0000



Adapter

Art. Nr.: 3082 0000



Fußfolienschutz

Art. Nr.: 3319 0000



Farbkarte

skai® Tundra



Hochwertiges skai® Material mit feiner Kalbsledernarbung und dezentem Matt-Glanz-Effekt. Das sehr umfangreiche Farbspektrum ermöglicht viele Anwendungs- und Kombinationsmöglichkeiten.

Produktspezifikation

- Langlebig
- Reißfest
- Pflegeleicht
- Abriebfest (DIN EN ISO 5470-2)
- Lichtecht
- Desinfektionsmittelbeständig
- Biokompatibilität:
Zytotoxizität (EN ISO 10 993-5)
und Epikutantest (EN ISO 10 993-10)
- Blut- und urinbeständig
- Phthalatfrei
- Vegan

<i>eyeForce</i>	1800 0000
<i>500 XLE</i>	1500 0006
<i>500 XLE comfort</i>	1500 0006
	+ 3037 0080
<i>500 XLS</i>	1500 0005
<i>500 ECO</i>	1500 0008
<i>400 XL</i>	1400 0001
<i>surgiForce</i>	Formsitz 2600 0008
<i>surgiForce light</i>	Formsitz 2600 0009
<i>surgiLine</i>	Formsitz 2200 0008
<i>assistLine</i>	2400 0015
<i>motionLine</i>	1700 0000

+ Art. Nr.: 3037 0...

weiß F6461198 Art. Nr.:134	creme F6461210 Art. Nr.:057	beige F6461636 Art. Nr.:094	sand F6461230 Art. Nr.:058	pistazio F6461610 Art. Nr.:153	mint F6461495 Art. Nr.:067	aqua F6461456 Art. Nr.:001	türkis F6461338 Art. Nr.:008
perle F6461288 Art. Nr.:007	silber F6461550 Art. Nr.:070	stone F6461608 Art. Nr.:075	bleu F6461496 Art. Nr.:068	dolphin F6461609 Art. Nr.:076	sky F6461581 Art. Nr.:073	royal F6461196 Art. Nr.:051	atoll F6461453 Art. Nr.:062
violett F6461356 Art. Nr.:059	cyclame F6461381 Art. Nr.:119	orchidee F6461354 Art. Nr.:011	bordeaux F6461350 Art. Nr.:010	kirsche F6461199 Art. Nr.:054	feuer F6461454 Art. Nr.:063	karneol F6461557 Art. Nr.:072	orange F6461556 Art. Nr.:071
apricot F6461458 Art. Nr.:066	mais F6461457 Art. Nr.:065	mango F6461607 Art. Nr.:074	safran F6461542 Art. Nr.:069	limonade F6461343 Art. Nr.:009	limone F6461543 Art. Nr.:109	smaragd F6461455 Art. Nr.:064	agave F6461273 Art. Nr.:006
chrom F6461205 Art. Nr.:056	ocean F6461204 Art. Nr.:055	schoko F6461357 Art. Nr.:060	schwarz F6461195 Art. Nr.:050	anthrazit F6461197 Art. Nr.:052			

Die angezeigten Farben auf Ihrem Gerät können geringfügig von den Originalfarben abweichen. Originalfarbkarten können Sie unter info@ufsk-osys.com anfordern.

So perfektionieren Sie Ihren OP.



eyeForce



500 XLE



500 XLE comfort



500 XLS



500 ECO



400 XL



motionLine



surgiForce



surgiForce light



surgiTrend



surgiLine



stayClean



stayClean roll



stayClean kick bucket



stayClean collector



assistTrend



assistPro F



assistPro H



easyPro F



easyLine F



easyLine R



assistLine



supportLine



KONTAKTIEREN SIE UNS



UFSK-International OSYS GmbH
Kirchhoffstraße 1
93055 Regensburg
Germany

Tel. +49 (0) 941 78862 15
Fax +49 (0) 941 78862 35
E-Mail info@ufsk-osys.com
Web ufsk-osys.com

MADE IN GERMANY
Design | Construction | Manufacturing