

# PRODUCT GUIDE 2026



BEHANDLUNGSTISCH

## 400 XL

*functionalClass*



Art. Nr.: 1400 0001

Einfaches, hydraulisches Basismodell ausgelegt auf Funktionalität. Die große Bewegungsfreiheit des Tisches bietet einen optimalen Patientenzugriff. Der 400 XL Behandlungstisch ist 360° drehbar und kann deshalb auch querseitig bewegt werden. Unser Einstiegsmodell basiert auf einfach zu bedienender, robuster Technik (stabiler Oberrahmen mit Normschienen und robustem Stahlfahrwerk). Im Gegensatz zu unseren elektromotorischen Modellen ist er in seiner Funktion unabhängig von Batterien. Das reduziert nicht nur die Anschaffungskosten, sondern wirkt sich auch positiv auf die Lebensdauer aus.



**Service-  
freundlich**

**Standort-  
unabhängig**

**Enorme  
Kippstabilität**

**Schiebegriffe**

## Ausgelegt auf Funktionalität

### Fahrwerk

Weiche und stabile Hydraulik zur Positionierung des Patienten. Fußhebel für hydraulische Verstellung von Kopf, Rücken, Beine und Gesamt auf/ab – garantiert langlebig.



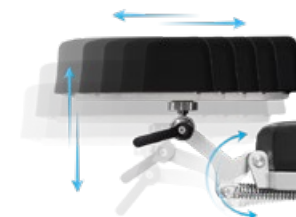
### Doppellaufrollen

Große Doppellaufrollen für problemloses Fahren und Rangieren durch eine Person, auch in beengten Räumen. Müheloser Geradeauslauf – Richtungsweisendes Rad, manuell über Fußhebel einstellbar. Zentrale Fußbremse auf 4 Räder wirkend.



### Kopfteil

3D und längs verstellbares Kopfteil mit Mulde und Nackenunterstützung garantiert eine sichere und korrekte Lagerung des Kopfes.



## Allgemein

- Komfortable 3-teilige Auflagefläche
- Breite und komfortable Polsterung
- Niedrige Einstiegshöhe.
- Auch für sehr große Patienten geeignet.



## Technische Daten

### Fahrwerk

- Rahmenprofil 50 x 50 mm
- Länge Fahrgestell inkl. Hebel 1.530 mm
- Breite Fahrgestell inkl. Bremshebel 750 mm
- Rollen-Durchmesser, elektr. leitend ø 150 mm

### Hubeinheit

- Fußhydraulik
- Höhenverstellung min./max. 650/1.030 mm
- Gesamthubkraft 2.000 N
- Hubkraft Fußteil 1.500 N
- Hubkraft Rückenteil 1.200 N
- Hubkraft Kopfteil 500 N
- Arbeitsdruck 120 bar
- Hydrauliköl, DTE 10 Excel 32 ca. 0,7 Liter

### Oberrahmen

- 3-teilige Auflagefläche (Kopf, Rücken, Bein) 80 mm
- Polsterung 1.930 – 2.060 mm
- Länge 700 mm
- Breite -28°/+21°
- Kopfverstellung -13°/+58°
- Rückenverstellung 0°/+13°
- Beinverstellung -13°
- Trendelenburg 380 mm
- Höhenverstellung gesamt 25 x 10 mm
- CNS-Normbefestigungsschienen beidseitig
- Einstiegshöhe 650 mm
- Beinfreiheit Behandler 500 – 880 mm

**Max. Belastbarkeit** 175 kg

**Gerätegewicht** 140 kg

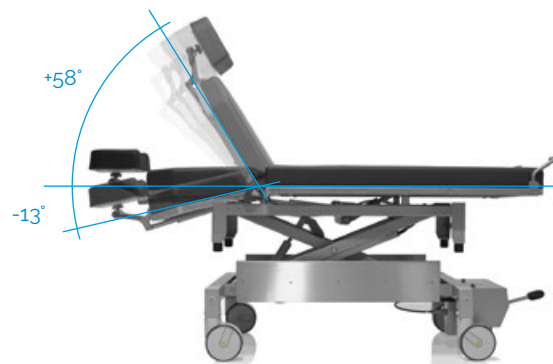
Technische Änderungen vorbehalten.

## Technische Maße

### Trendelenburg



### Rückenteil



### Höhenverstellung



Angaben in mm



# Komponenten



**400 XL**  
Art. Nr.: 1400 0001

## Polsterung/Farbpalette

Standardfarbe

Anthrazit Art. Nr.: 3037 0052

Weitere Farben für  
die Polsterung finden  
Sie auf der Farbkarte  
„skai® Tundra“  
auf Seite 93



Rammschutz für Kopfteil  
aus Edelstahl

Art. Nr.: 3028 0000



Handauflage,  
höhenverstellbar,  
inkl. Befestigungsplatte  
3013 0000,  
Verfahrensweg 115 mm

Art. Nr.: 3014 0000



Handauflage,  
höhenverstellbar, abklappbar,  
inkl. Befestigungsplatte  
3013 0000,  
Verfahrensweg 115 mm

Art. Nr.: 3014 0005



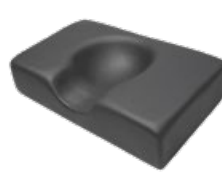
Befestigungsplatte aus  
Edelstahl für Handauflage  
3014 0000 und 3014 0005

Art. Nr.: 3013 0000



Facial-Kopfkissen,  
hufeisenförmig,  
inkl. Adapterplatte,  
ab-Werk-Montage

Art. Nr.: 3351 1016



Kopfkissen mit Mulde  
(rubins pillow), 410 x 250 mm,  
Höhe 100 mm,  
ab-Werk-Montage

Art. Nr.: 3022 0000



Anästhesiearmauflage  
mit Universalgelenk,  
inkl. Radialspannkloben

Art. Nr.: 3011 0000



## Medizinprodukt



Instrumententisch  
*supportLine*  
höhenverstellbar  
735 – 1.000 mm

Art. Nr.: 3351 0026



Seitenteil rechts und links,  
580 x 200 mm,  
inkl. Schnellspannkloben zur  
Anbringung an Normschiene

Art. Nr.: 3351 0050



Knierolle  
Halbrolle 600 x 280 x 140 mm,  
PUD-Beschichtung

Art. Nr.: 3019 0000



Knierolle  
rund 500 x 150 mm,  
PUD-Beschichtung

Art. Nr.: 3050 0000



Handfesseln,  
Paar

Art. Nr.: 3015 0000



Körperschlinge Silikon  
mit Kloben

Art. Nr.: 3351 1044



Körperschlinge mit Klettver-  
schluss, 2-teilig

Art. Nr.: 3083 0000



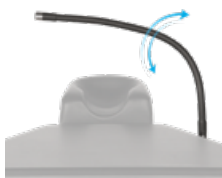
Radialspannkloben  
aus Edelstahl

Art. Nr.: 3026 0000



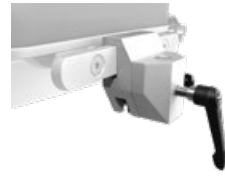
Tuchabstandhalter  
flexibel biegsam,  
mit Luftanschluss  
(ohne Befestigungskloben  
3090 0000)

Art. Nr.: 3033 0000



Tuchabstandhalter  
flexibel biegsam  
(ohne Befestigungskloben  
3090 0000)

Art. Nr.: 3032 0000



Befestigungskloben  
Aluminium kugelpoliert,  
mit Klemmhebelschnell-  
verschluss für Normschiene  
25 x 10 mm, inkl. Feststell-  
vorrichtung  
Art. Nr.: 3090 0000

## Farbkarte

## skai® Tundra



Hochwertiges skai® Material mit feiner Kalbsledernarbung und dezentem Matt-Glanz-Effekt. Das sehr umfangreiche Farbspektrum ermöglicht viele Anwendungs- und Kombinationsmöglichkeiten.

**Produktspezifikation**

- Langlebig
- Reißfest
- Pflegeleicht
- Abriebfest (DIN EN ISO 5470-2)
- Lichtecht
- Desinfektionsmittelbeständig
- Biokompatibilität:  
Zytotoxizität (EN ISO 10 993-5)  
und Epikutantest (EN ISO 10 993-10)
- Blut- und urinbeständig
- Phthalatfrei
- Vegan

<i>eyeForce</i>	1800 0000
<i>500 XLE</i>	1500 0006
<i>500 XLE comfort</i>	1500 0006
	+ 3037 0080
<i>500 XLS</i>	1500 0005
<i>500 ECO</i>	1500 0008
<i>400 XL</i>	1400 0001
<i>surgiForce</i>	Formsitz 2600 0008
<i>surgiForce light</i>	Formsitz 2600 0009
<i>surgiLine</i>	Formsitz 2200 0008
<i>assistLine</i>	2400 0015
<i>motionLine</i>	1700 0000

+ Art. Nr.: 3037 0...

							
weiß F6461198 Art. Nr.: .....134	creme F6461210 Art. Nr.: .....057	beige F6461636 Art. Nr.: .....094	sand F6461230 Art. Nr.: .....058	pistazio F6461610 Art. Nr.: .....153	mint F6461495 Art. Nr.: .....067	aqua F6461456 Art. Nr.: .....001	türkis F6461338 Art. Nr.: .....008
							
perle F6461288 Art. Nr.: .....007	silber F6461550 Art. Nr.: .....070	stone F6461608 Art. Nr.: .....075	bleu F6461496 Art. Nr.: .....068	dolphin F6461609 Art. Nr.: .....076	sky F6461581 Art. Nr.: .....073	royal F6461196 Art. Nr.: .....051	atoll F6461453 Art. Nr.: .....062
							
violett F6461356 Art. Nr.: .....059	cyclame F6461381 Art. Nr.: .....119	orchidee F6461354 Art. Nr.: .....011	bordeaux F6461350 Art. Nr.: .....010	kirsche F6461199 Art. Nr.: .....054	feuer F6461454 Art. Nr.: .....063	karneol F6461557 Art. Nr.: .....072	orange F6461556 Art. Nr.: .....071
							
apricot F6461458 Art. Nr.: .....066	mais F6461457 Art. Nr.: .....065	mango F6461607 Art. Nr.: .....074	safran F6461542 Art. Nr.: .....069	limonade F6461343 Art. Nr.: .....009	limone F6461543 Art. Nr.: .....109	smaragd F6461455 Art. Nr.: .....064	agave F6461273 Art. Nr.: .....006
							
chrom F6461205 Art. Nr.: .....056	ocean F6461204 Art. Nr.: .....055	schoko F6461357 Art. Nr.: .....060	schwarz F6461195 Art. Nr.: .....050	anthrazit F6461197 Art. Nr.: .....052			

Die angezeigten Farben auf Ihrem Gerät können geringfügig von den Originalfarben abweichen. Originalfarbkarten können Sie unter [info@ufsk-osys.com](mailto:info@ufsk-osys.com) anfordern.



## So perfektionieren Sie Ihren OP.



**eyeForce**



**500 XLE**



**500 XLE comfort**



**500 XLS**



**500 ECO**



**400 XL**



**motionLine**



**surgiForce**



**surgiForce light**



**surgiTrend**



**surgiLine**



**stayClean**



**stayClean roll**



**stayClean kick bucket**



**stayClean collector**



**assistTrend**



**assistPro F**



**assistPro H**



**easyPro F**



**easyLine F**



**easyLine R**



**assistLine**



**supportLine**



## KONTAKTIEREN SIE UNS



UFSK-International OSYS GmbH  
Kirchhoffstraße 1  
93055 Regensburg  
Germany

Tel. +49 (0) 941 78862 15  
Fax +49 (0) 941 78862 35  
E-Mail [info@ufsk-osys.com](mailto:info@ufsk-osys.com)  
Web [ufsk-osys.com](http://ufsk-osys.com)

**MADE IN GERMANY**  
Design | Construction | Manufacturing