

**ALSAFIT**  
**FOURIER**  
Fourier Optic IOL



# BRILLEN-FREIHEIT

DIE TRIFOKALE IOL MIT UMGEKEHRTER APODISATION

Die AlsaFit Fourier kombiniert zwei diffraktive Strukturen:  
**ADD 1.77 dpt für den Intermediärbereich**  
**und 3.55 dpt für die Nähe.**

[www.afidera.com](http://www.afidera.com)

**afidera**<sup>®</sup>  
VERTRAUEN IM BLICK



# 24 STUNDEN AUSGEWOGENE LICHTVERTEILUNG

## WARUM UMGEKEHRTE APODISATION?

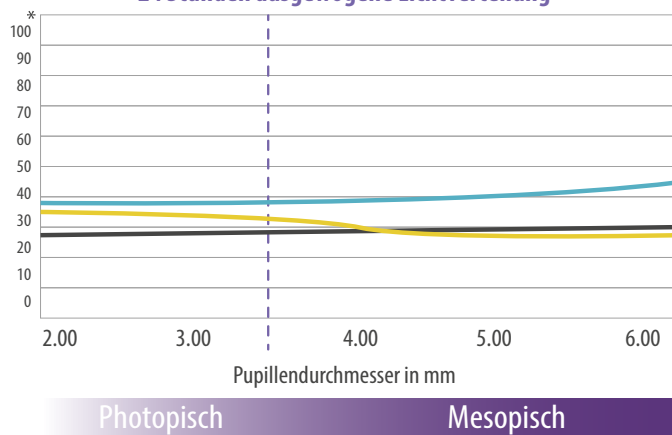
Die umgekehrte Apodisation sorgt für eine durchgehend ausgewogene Lichtverteilung und eine gleichbleibende Bildschärfe, unabhängig von den Lichtverhältnissen.

Die zunehmende Höhe der Diffraktionsstufen vom Zentrum zum peripheren optischen Bereich, sorgt bei vergrößerter Pupille für eine effektivere Lichtausbeute für den Nahpunkt und die mittlere Entfernung zu jeder Tageszeit.

Zusammen mit einer dynamischen Zunahme der Fernlichtverteilung und gleichzeitig stabiler Nahlichtverteilung bietet die Alsafit Fourier Optik eine brillenfreie Sicht auch unter mesopischen Bedingungen.

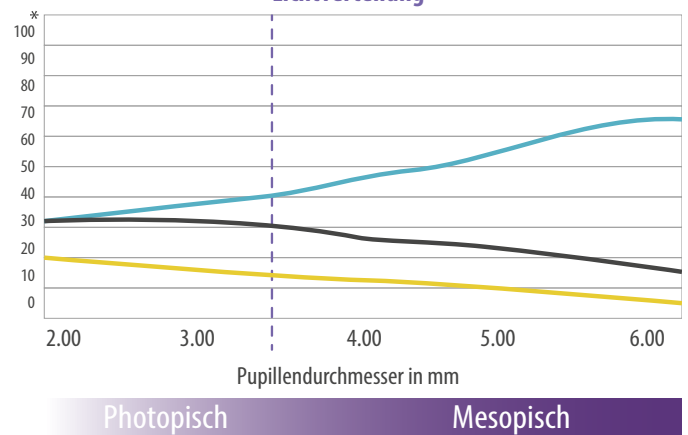
### FOURIER OPTIK MIT UMGEKEHRTER APODISATION

24 Stunden ausgewogene Lichtverteilung



### WETTBEWERB 1: APODISIERTE DIFFRAKTIONSOPTIK

Lichtverteilung



## DYNAMISCHE LICHTVERTEILUNG

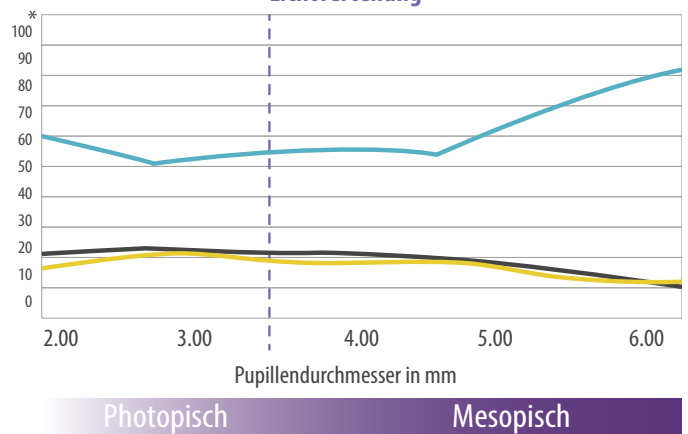
- Mehr Lichtenergie für den Fernbrennpunkt bei Pupillenvergrößerung und gleichbleibender Lichtenergie beim Nahbrennpunkt

## HARMONISCHE FOURIER OPTIK

- Fourier Optik mit weichen Übergängen zwischen Nah-, Intermediär- und Fernbereich
- Weniger Halos und Glare bei schwächeren Lichtverhältnissen

### WETTBEWERB 2: DIFFRAKTIVE OPTIK OHNE APODISATION

Lichtverteilung

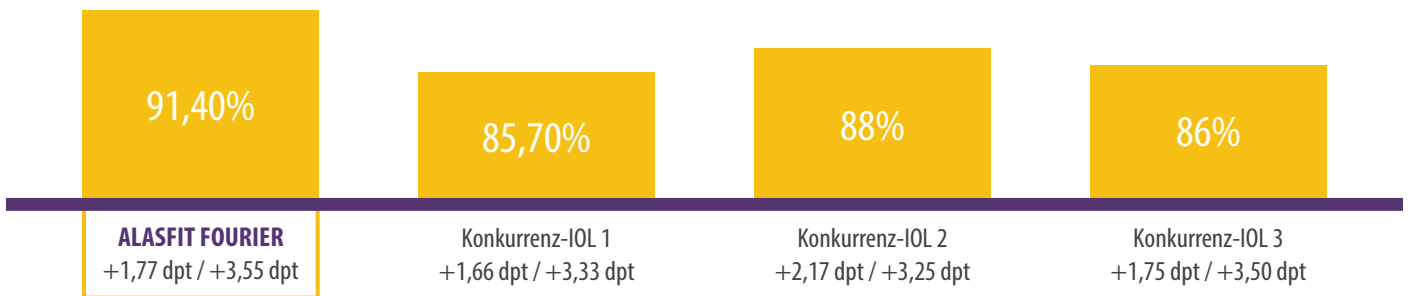


\*Relative Energie %    Ferne — mittlere Entfernung — Nähe

## HÖCHSTE LICHTDURCHLÄSSIGKEIT

Die AlsaFit Fourier – Intraokularlinse bietet dank ihrer patentierten umgekehrten apodisierten Fourier-Optik eine Lichtdurchlässigkeit von 91.4%. Das optische Design der Intraoku-

larlinse überträgt einen Großteil des Lichts auf die Netzhaut, indem sie Lichtreflexionen und Lichtstreuung reduziert.

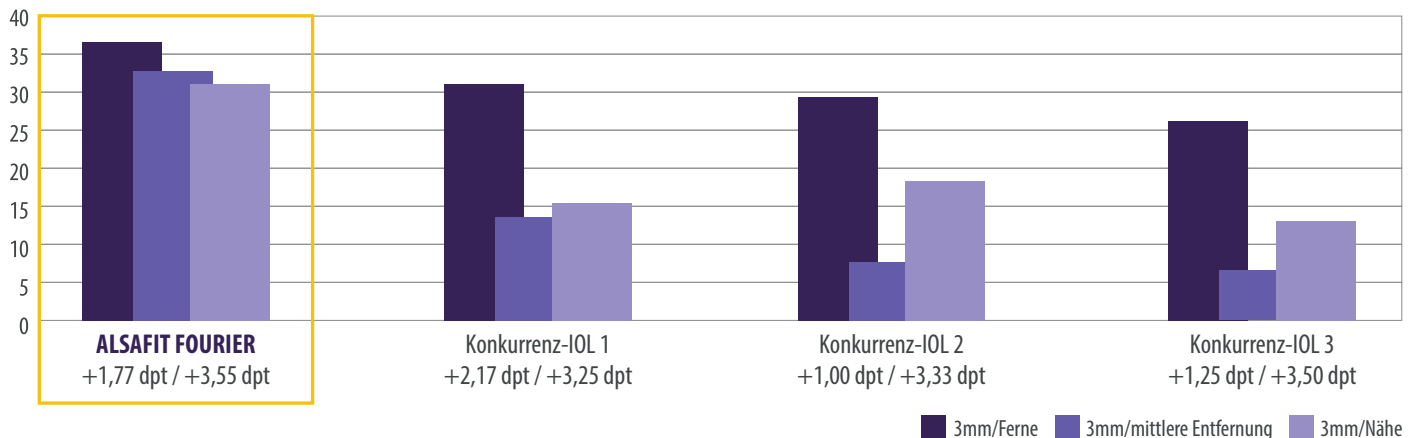


## UNUNTERBROCHENE BILDSCHÄRFE MIT FOURIER OPTIK

Die AlsaFit Fourier Optik, ist die einzige IOL die durchgehend hohe MTF-Werte<sup>1</sup> für alle Entfernungen erreicht. Die hohe Kontrastübertragung wird erzeugt durch ein einzigartiges

Linseedesign, dass für eine gleichbleibend hohe Bildqualität bei Tag und Nacht für alle Entfernungen sorgt.

## MODULATIONSTRANSFERFUNKTION (MTF) IN %



## ZUVERLÄSSIGE ROTATIONSSTABILITÄT

- Einfaches Handling der AlsaFit Fourier, mit und gegen den Uhrzeigersinn, für eine optimale Achsenpositionierung

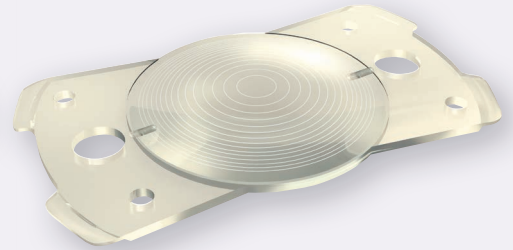
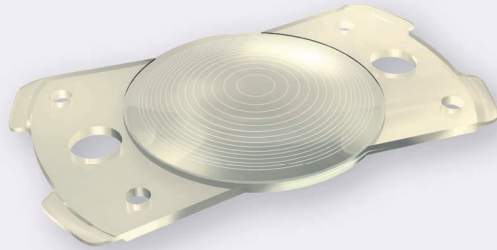
## VERBESSERTE ABBILDUNG

- Aberrationskorrigierendes Linseedesign (SA -0.09 µm)
- Hohe Abbesche Zahl (58) verbessert nachweislich die Abbildungsqualität

## TRIFOKALITÄT

**ADD 3,55 dpt** für den Nahvisus  
(Leseabstand 40 cm)  
**ADD 1,77 dpt** für den Intermediärvision  
(Leseabstand 70 cm)

<sup>1</sup> Archivdaten



**MERKMALE**

- Diffraktives, trifokales Linsensystem
- Hydrophiles Acrylat mit mit hydrophoben Oberflächeneigenschaften
- Integrierter UV-Filter und Violettlichtfilter
- Bi-asphärisches und aberrationskorrigierendes Linsendesign (SA-0,09 µm)
- Linsendesign Square Edge Design

- Diffraktives, trifokales und torisches Linsensystem
- Hydrophiles Acrylat mit mit hydrophoben Oberflächeneigenschaften
- Integrierter UV-Filter und Violettlichtfilter
- Bi-asphärisches und aberrationskorrigierendes Linsendesign (SA-0,09 µm)
- Linsendesign Square Edge Design

**DURCHMESSER OPTIK**

6.0 mm

6.0 mm

**GESAMTDURCHMESSER**

11.0 mm

11.0 mm

**HAPTIKANWINKELUNG**

0°

0°

**ADDITION**

Nähe +3.55 dpt/  
Intermediär +1.77 dpt  
(IOL-Ebene)

Nähe +3.55 dpt /  
Intermediär +1.77 dpt  
(IOL-Ebene)

**FINS4FIT HAPTIKDESIGN**

30°  
(suspensive Eckfinnen)

30°  
(suspensive Eckfinnen)

**BRECHUNGSINDEX**

1.46

1.46

**A-KONSTANTE (OPTISCH)**

177.3 (SRK-T)

177.3 (SRK-T)

**LIEFERBEREICH**

+0.0 bis +32.5 dpt (in 0.5 dpt)  
Fertigungsgenauigkeit ± 0.25 dpt

+0.0 bis +32.5 dpt (in 0.5 dpt)  
Fertigungsgenauigkeit ± 0.25 dpt  
  
cyl 1.0 bis 6.0 dpt (in 0.5 dpt)

**Impressum**

Ausgabe 2020

**Vertrieb**

Afidera GmbH

Wittestraße 30 Haus E · 13509 Berlin

Tel +49 (0)30. 23 32 01 38

Fax +49(0)30. 23 32 94 57

info@afidera.com

**Gestaltung**

LETUS Werbemanufaktur - www.letus.de

**Bildnachweise**

Titelbild - Halfpoint/Adobe Stock

Daten und Auswertungen wurden bereitgestellt von Alsanza Medizintechnik und Pharma GmbH  
www.alsanza.com.