

Cationorm[®] MD sine

Augentropfen, Emulsion

 **Lesen Sie die gesamte Packungsbeilage sorgfältig durch, bevor Sie mit der Anwendung dieses Produkts beginnen.**

Heben Sie die Packungsbeilage auf. Vielleicht möchten Sie diese später nochmals lesen. Wenn Sie weitere Fragen haben, wenden Sie sich an Ihren Arzt oder Apotheker. Wenn Ihre Beschwerden anhalten, wenden Sie sich an Ihren Arzt.

1. Was ist Cationorm[®] MD sine und wofür wird es angewendet?

Cationorm[®] MD sine ist eine sterile hypotonische unkonservierte Augentropfen-Emulsion in Form einer milchigen Lösung.

Cationorm[®] MD sine enthält: Paraffinöl, Glycerol, Tyloxapol, Poloxamer 188, Tris-Hydrochlorid, Tromethamin, Cetalkoniumchlorid (als kationische Substanz) und gereinigtes Wasser. Eine Flasche Cationorm[®] MD sine enthält 10 ml sterile Emulsion.

Cationorm[®] MD sine wird empfohlen zur Linderung von Symptomen trockener Augen, wie Stechen, Jucken oder Brennen oder von Fremdkörpergefühl (Sandkorn- oder Staubgefühl) in den Augen. Diese Symptome können durch äußere Faktoren verursacht werden wie z.B. Klimaanlage, Luftverschmutzung, Flugreisen, Bildschirmarbeit, Tragen von Kontaktlinsen, refraktive Hornhautchirurgie (Sehkorrektur durch Augenlaserbehandlung) oder auch durch Krankheiten wie etwa eine Fehlfunktion der Meibomdrüsen (Lipidmangel bzw. falsche Lipidzusammensetzung im Tränenfilm) bedingt sein.

Cationorm[®] MD sine befeuchtet, benetzt und schützt die Augenoberfläche.

2. Was sollten Sie vor der Anwendung von Cationorm[®] MD sine beachten?

Cationorm[®] MD sine darf nicht angewendet werden, wenn Sie allergisch gegen einen der Bestandteile des Produkts sind.

Dieses Produkt eignet sich nicht zur Behandlung anderer Augenerkrankungen. Bitte wenden Sie sich an Ihren Arzt oder Apotheker, wenn Sie Fragen haben.

Falls Sie derzeit noch weitere Augentropfen anwenden, sollten Sie danach mindestens fünf Minuten warten, bevor Sie Cationorm[®] MD sine anwenden, damit der vorherige Tropfen nicht ausgewaschen wird. Es wird empfohlen, Cationorm[®] MD sine zuletzt zu tropfen.

Cationorm[®] MD sine kann zusammen mit allen Arten von Kontaktlinsen verwendet werden.

3. Wie ist Cationorm[®] MD sine anzuwenden?

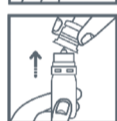
ZUR ANWENDUNG AM AUGE.

Die empfohlene Dosis ist 1 Tropfen in jedes Auge 1- bis 4-mal täglich.

Anleitung zur Anwendung:



- Waschen Sie sich die Hände.



- Wenn Sie diese Augentropfen zum ersten Mal anwenden, entfernen Sie den Sicherungsring der Verschlusskappe durch Ziehen an der Lasche.

- Öffnen Sie die Flasche, indem Sie vorsichtig an der Verschlusskappe ziehen.

- Halten Sie die Flasche zwischen Daumen und Mittelfinger.

- Vermeiden Sie eine Berührung der Tropferspitze mit den Fingern.

- Beugen Sie den Kopf zurück.



- Ziehen Sie das untere Augenlid sanft nach unten und schauen Sie dabei nach oben.

- Halten Sie die Flasche über das Auge und legen Sie den Handrücken auf die Stirn.

- Drücken Sie vorsichtig und gleichmäßig auf die Flasche. Beachten Sie, dass der Tropfen erst nach einer kurzen Verzögerung aus der Flasche kommt.

- Lassen Sie einen Tropfen in das Auge fallen und blinzeln Sie mehrmals.



- Berühren Sie dabei weder Augen noch Wimpern mit der Tropferspitze.

- Stecken Sie nach jedem Gebrauch die Verschlusskappe wieder fest auf die Flasche.

- Bewahren Sie die Flasche im Umkarton auf, wenn Sie sie nicht benutzen.

Verwenden Sie Cationorm[®] MD sine nicht länger als drei Monate nach dem ersten Öffnen.



Wenn Sie Cationorm[®] MD sine länger als drei Monate nach dem ersten Öffnen verwenden, besteht ein Infektionsrisiko.

4. Was sind mögliche Nebenwirkungen?

In sehr seltenen Fällen können vorübergehende Beschwerden wie eine Reizung des Auges, Augenschmerzen, Fremdkörpergefühl im Auge, Rötung des Auges, Jucken des Auges, wässrige Augen, brennendes Gefühl im Auge, vorübergehendes verschwommenes Sehen, Entzündung der Augenlider oder Schwellung der Augenlider auftreten. Diese Symptome sind auch Teil der typischen Krankheitszeichen bei trockenen Augen. Sie sind verbunden mit der zugrundeliegenden Vorerkrankung eines Patienten, der an trockenem Auge leidet. **WENN SIE NEBENWIRKUNGEN BEMERKEN, DIE NICHT IN DIESER PACKUNGSBEILAGE ANGEZEIGT SIND, WENDEN SIE SICH BITTE AN IHREN ARZT ODER APOTHEKER.**

5. Wie ist Cationorm[®] MD sine aufzubewahren?

Bewahren Sie die Flasche im Umkarton bei Raumtemperatur auf.

Für Kinder unzugänglich aufbewahren.

Nicht anwenden, wenn die Flasche beschädigt ist.

Sie dürfen dieses Produkt nach dem auf dem Umkarton aufgedruckten Verfalldatum nicht mehr verwenden. Nach Anbruch innerhalb von 3 Monaten aufbrauchen.

Vermerken Sie das Datum des Anbruchs der Flasche: _____

Cationorm[®] ist auch in Einzeldosisbehältnissen (SD) erhältlich:

Cationorm[®] SD sine 30 x 0,4 ml

Diese Packungsbeilage wurde zuletzt überarbeitet im März 2019

Hersteller:

Santen
1, rue Pierre Fontaine
Bâtiment Genavenir IV
91000 Evry
FRANKREICH

Vertrieb:

Santen GmbH
Erika-Mann-Straße 21
80636 München
Deutschland

 0459



STERILE A

Legende:

Symbol								
Bedeutung	Hersteller	Nicht über 30°C lagern	Nach dem ersten Öffnen innerhalb von 3 Monaten aufbrauchen.	Steril durch aseptische Herstellung	Chargen-Nr.	Verwendbar bis	Packungsbeilage beachten	Nicht verwenden, wenn Verpackung beschädigt

Cationorm® MD sine

Göz Damlası, Emülsiyon

ⓘ Bu ürünü kullanmaya başlamadan önce lütfen dikkatlice bu broşürün tamamını okuyunuz.

Bu broşürü saklayınız, tekrar okumaya ihtiyaç duyabilirsiniz.
Başka sorularınız varsa, doktorunuza veya eczacınıza danışınız.
Belirtiler devam ediyorsa, doktorunuza danışınız.

1. Cationorm® MD sine nedir ve ne için kullanılır?

Cationorm® MD sine süte benzer bir sıvı şeklinde, koruyucu içermeyen, steril bir hipotonik göz damlası emülsiyonudur.

Cationorm® MD sine şunları içerir: parafin yağı, gliserol, tiloksapol, poloksamer 188, tris-hidroklorür, trometamin, cetalkonium klorür (katyonik olarak) ve saf su.

Her Cationorm® MD sine şişesinde 10 ml steril emülsiyon bulunur.

Cationorm® MD sine, batma, kaşınma, göz yanması veya yabancı cisim hissi (gözde kum tanesi veya toz varmış hissi) gibi kuru göz belirtilerinin yatıştırılması için tavsiye edilir.

Bu belirtiler, örn. klima cihazı, rüzgar, hava kirliliği, duman, toz, uçak yolculuğu, bilgisayar ekranı başında çalışmak, kontakt lens kullanmak, refraktif kornea cerrahisi (lazerle görme kusurlarının düzeltilmesi) gibi dış etkenlerden kaynaklanabileceği gibi, meibom bezlerindeki bir fonksiyon hatasına da (gözyaşı filminde lipid noksanlığı veya yanlış lipid bileşimi) bağlı olabilir.

Cationorm® MD sine göz yüzeyini nemlendirir, kayganlık verir ve korur.

2. Cationorm® MD sine kullanmadan önce nelere dikkat etmelisiniz?

Ürünün bileşenlerinin herhangi birine alerjiniz varsa Cationorm® MD sine kullanmayınız. Bu ürün diğer göz hastalıkları tedavisi için uygun değildir. Eğer sorularınız olursa, **lütfen doktorunuza veya eczacınıza danışınız.**

Aynı zamanda başka bir göz damlası daha kullanıyorsanız, Cationorm® MD sine'yi kullanmadan, daha önce uyguladığınız damlanın yıkanarak çıkmaması için en az beş dakika beklemeniz gerekir. Cationorm® MD sine'nin son olarak damlatılması tavsiye edilmektedir.

Cationorm® MD sine her çeşit kontakt lens ile uyumludur.

3. Cationorm® MD sine nasıl kullanılır?

OKÜLER KULLANIM

Tavsiye edilen doz günde 1 ila 4 defa her göze 1 damladır.

Kullanım talimatı:



- Ellerinizi yıkayın.

- Bu göz damlası şişesini ilk kez kullanıyorsanız, çıkıntıyı çekerek kapağın emniyet belirteç halkasını çıkarın.



- Kapağı yavaşça çekerek şişeyi açın.

- Şişe gövdesini başparmak ve orta parmağınız arasında tutun.

- Parmaklarınızla şişe ağzına dokunmayın.

- Başınızı arkaya yatırm.



- Alt göz kapağınızı yavaşça aşağı çekin ve yukarı bakın.

- Şişeyi, damlatma ucu aşağıya bakacak şekilde gözün üzerinde tutun ve elinizin tersini alınıza koyun.

- Gözünüze bir damla damlatın ve birkaç kez gözünüzü açıp kapatın.

- Şişenin ağzı ile göze yada kirpiklere dokunmayın.



- Her kullanımdan sonra şişenin kapağını yerine takın.

- Kullanmadığınız zaman şişeyi kutusunda saklayın.

İlk açıldıktan sonra Cationorm® MD sine damlayı üç aydan fazla kullanmayın.

ⓘ Eğer Cationorm® MD sine'yi ilk kez açıldıktan sonra üç aydan uzun bir süre kullanırsanız, enfeksiyon riski baş gösterir.

4. Olası yan etkileri nelerdir?

Çok nadir durumlarda gözde geçici rahatsızlık meydana gelebilir: gözlerde tahriş, ağrı, yabancı madde hissi, kızarıklık, kaşınma, sulanma, yanma hissi, geçici olarak bulanık görme, göz kapaklarında iltihaplanma veya ödem. Bu belirtiler ayrıca hastanın göz kuruluğu şikâyetinin altında yatan mevcut tıbbi sorunlarla ilişkili göz kuruluğu hastalığı belirtilerinin bir parçası olabilir. BU KULLANMA TALİMATINDA BELİRTİLMİYEN HERHANGİ BİR YAN ETKİ FARK EDERSENİZ, LÜTFEN DOKTORUNUZA VEYA ECZACINIZA BİLDİRİN.

5. Cationorm® MD sine nasıl saklanır?

Şişeyi oda sıcaklığında kendi kutusunda saklayın.

Çocukların göremeyeceği ve erişemeyeceği yerlerde saklayın.

Şişe hasarlı ise kullanmayın.

Kutu ve etiket üzerinde yazılı son kullanma tarihinden sonra kullanmayın. İlk açıldıktan sonra üç ay içinde kullanın.

Şişenin ilk açıldığı tarihi aşağıya not edin: _____

Cationorm® tek dozluk kaplar (SD) içinde de piyasaya sunulmuştur:

Cationorm® SD sine 30 adet 0,4 ml

Bu broşür son olarak Mart 2019 tarihinde gözden geçirilmiştir.

Üretici:

Santen
1, rue Pierre Fontaine
Bâtiment Genavenir IV
91000 Evry
FRANSA

Dağıtım:

Santen GmbH
Erika-Mann-Straße 21
80636 Münih
Almanya

CE 0459



STERILE A

Açıklama:

Sembol	Üretici	30 °C'nin altında saklayınız.	İlk açıldıktan sonra üç ay içinde kullanın.	Aseptik metodlarla sterilize edilmiştir.	Seri numarası	Son kullanma tarihi	Kullanmadan önce kullanma talimatını okuyun.	Sterilite koruyucu sistemi veya ambalajı bozulmuş ise ürünü kullanmayın.